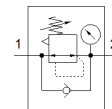
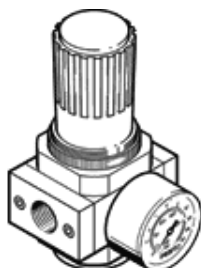


Регулатор Festo на налягане за пневматични системи G 1", 0.5-7 bar, LR-1-D-7-MAXI



| Белег | Стойност |
|--|--|
| Размер | Maxi |
| Серия | D |
| Заклучване на задействането | Въртяща глава със заключване |
| Монтажна позиция | по избор |
| Конструкция | Бутален регулатор с предуправление |
| Регулираща функция | Изходно налягане постоянно с вторично обезвъздушаване |
| Манометър | с манометър |
| Работно налягане | 0 ... 16 bar |
| Обхват на регулиране на налягането | 0.5 ... 7 bar |
| Макс. хистерезис на налягането | 0.4 bar |
| Стандартен номинален дебит | 12,500 l/min |
| Maritime classification | see certificate |
| Работна среда | Състен въздух по ISO 8573-1:2010 [7:4:4] инертен газ |
| Забележка за работната и пилотната среди | Възможен е режим на работа със смазване (изисква се за целия оставащ експлоатационен период) |
| Клас на корозионна устойчивост KBK | 2 - Умерена корозия под напрежение |
| Клас чистота на въздуха на изхода | Състен въздух по ISO 8573-1:2010 [7:4:4] инертен газ |
| Температура на средата | -10 ... 60 °C |
| Температура на околната среда | -10 ... 60 °C |
| Тегло на продукта | 1,200 g |
| Тип на закрепване | За челен монтаж на табло Последователен монтаж с принадлежности |
| Пневматичен извод 1 | G1 |
| Пневматичен извод 2 | G1 |
| Материал-забележка | RoHS konform |
| Material of connecting plate | Цинкова отливка |
| Material seals | NBR |
| Material housing | Цинкова отливка |

Продукт: [Регулатор Festo на налягане за пневматични системи G 1", 0.5-7 bar, LR-1-D-7-MAXI](#)

Категория: [Елементи за пневмоподготвящи групи](#)

Марка: [Festo](#)

Тип: [Регулатор Festo](#)